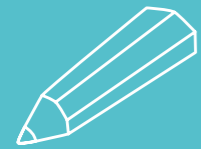


WIR SIND:



... der Förderverein der Gemeinschaftsgrundschule Siegburg-Kaldauen. Er wurde bereits im **1982 gegründet**.

Unsere Mitglieder sind Eltern und Großeltern aktueller, aber auch ehemaliger Schüler sowie die Lehrer unserer Schule. Von diesen Mitgliedern wird ein fünfköpfiger Vorstand für die Dauer von zwei Jahren gewählt. Derzeitige Vorsitzende ist Frau Silvia Elkas.

Kontakt: silvia_elkas@web.de



Der Förderverein hat es sich zur **Aufgabe** gemacht, die Schule dort zu **unterstützen, wo dem Träger die erforderlichen Mittel fehlen oder er nicht zuständig ist**. Er darf Gelder in Form von **Spenden einsammeln** und ist berechtigt hierfür steuerlich anerkannte Spendenquittungen auszustellen.

NUR der Förderverein darf Spendengelder für die Schule annehmen, z.B. am Sponsorenlauf oder durch Erlöse beim Weihnachtsmarkt, St. Martinsverkauf, Flohmarkt, Tag der offenen Tür, etc.

Unser Vorstand arbeitet natürlich **ehrenamtlich** und steht in engem Kontakt zu Eltern und Schulleitung, um immer offenes Ohr für die Belange und Bedürfnisse ihrer Kinder und deren Schule zu haben.

HELLEN SIE MIT:



UNSERE KINDER SIND ES WERT!

Mit Ihrer Hilfe können wir viel erreichen! Unsere bisherigen Erfolge geben uns recht: Die Unterstützung kommt dort an, wo sie gebraucht wird, bei unseren Kindern den Schülern/innen und natürlich bei unserer Grundschule in Kaldauen!

Mit ihrer Spende bzw. Mitgliedschaft geben Sie ein direktes Signal auch an Ihre Kinder: Wenn jeder ein kleinen Teil gibt, kann ein großes Ganzes daraus entstehen! Danke dafür!



Foto: © Jacobi, Foto: © Jacobi, Adu-Belfour, privat



Friedensstraße 30
53721 Siegburg
mail: foerdereverein-GGS-Siegburg@web.de

FINANZIEREN

»In meiner Klasse steht jetzt auch so eine coole Tafel mit der unsere Lehrerin Musik machen und Filme zeigen kann!«
Mattes, 9 Jahre

»So eine tolle Projektwoche würde ich gerne wieder machen. Das Trommeln war viel besser als Mathe!«
Mia, 9 Jahre

»Wir spielen so gerne auf dem großen Klettergerüst auf unserem Schulhof!«
Leon, 7 Jahre

MITHELFFEN

»1000 Dank für die Hilfe beim ersten Schultag!«
Schulleiterin Frau Kübernus

UNTERSTÜTZEN

»... dann konnte ich doch auf den Ausflug mitfahren, das war toll!«
Nasja, 8 Jahre

FÖRDERVEREIN
Gemeinschaftsgrundschule
SIEGBURG-KALDAUEN E. V.

WIR UNTERSTÜTZEN:



Wir unterstützen die Schule in ihrer erzieherischen, künstlerischen und sportlichen Arbeit. Die finanziellen Mittel hierfür erhält der Verein aus den jährlichen Mitgliedsbeiträgen, aus Einnahmen bei Veranstaltungen und aus externen Spenden. Konkret heißt das für Ihre Kinder:

- wir kaufen bzw. ergänzen Unterrichtsmittel z. B. im Klassenraum und im Schulsport
- wir fördern Klassenfahrten, Schulwanderungen und ähnliche gemeinschaftliche Veranstaltungen
- wir unterstützen bedürftige Schüler/innen
- wir geben Zuschüsse zu Schulveranstaltungen und der Schulbücherei

WIR HABEN FINANZIERT:



- Einrichtung und Ausstattung von **Klassenzimmern**
- regelmäßige **Unterstützung von Projekten** wie »Trommelzauber« oder »gewaltfreies Lernen«
- Anschaffung von **neuen Büchern** für die Schulbücherei
- Schulhof-Neugestaltung (anstehend)
- **XXXXXXXXXXXX**
- Anschaffung **interaktiver Tafeln** (Ende 2018 hat euch uns JEDE unserer Klassen eine solche Tafel)
- Bau des großen **Kletterwaldes** auf dem Schulhof
- Beschaffung/Mitfinanzierung von **Spiel-, Sport- und Turngeräten**

WIR BRAUCHEN SIE!



Beitrittserklärung

Ich möchte Mitglied des Fördervereins der Gemeinschaftsgrundschule Siegburg Kaldauen e.V. werden.

Ich zahle einen Jahresbeitrag von: _____ (mind. 12,- EUR) Der Beitrag wird jährlich zum 1. Oktober fällig und eingezogen

SEPA-Lastschriftmandat

Verein der Freunde und Förderer der Gemeinschaftsgrundschule Kaldauen e.V. Friedensstraße 30, 53721 Siegburg, Mandatsreferenz: *wird separat mitgeteilt* Gläubiger-Identifikationsnummer DE 16 ZZZ00 000 380 309

Ich ermächtige den Förderverein der Gemeinschaftsgrundschule Siegburg Kaldauen, Zahlungen von meinem Konto mittels Lastschrift einzuziehen. Zugleich weise ich mein Kreditinstitut an, die von dem Förderverein auf mein Konto gezogenen Lastschriften einzulösen. HINWEIS: Ich kann innerhalb von 8 Wochen, beginnend mit dem Belastungsdatum, die Erstattung des belasteten Betrages verlangen. Es gelten dabei die mit meinem Kreditinstitut vereinbarten Bedingungen.

Vorname: _____

Name: _____

Straße, Nr.: _____

PLZ, Ort: _____

Telefon: _____

E-Mail: _____

Name Schüler/in: _____

Datum: _____

Unterschrift _____

Vorname: _____

Name: _____

Straße, Nr.: _____

PLZ, Ort: _____

IBAN: _____

BIC: _____

Kreditinstitut: _____

Ort und Datum: _____

Unterschrift _____

